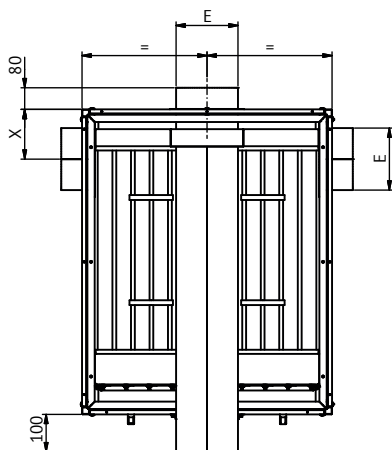
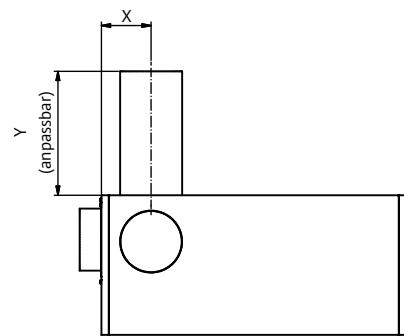
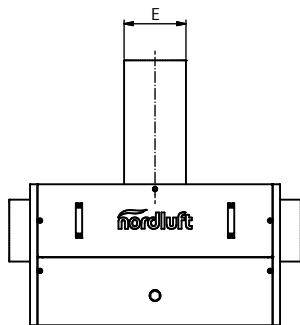
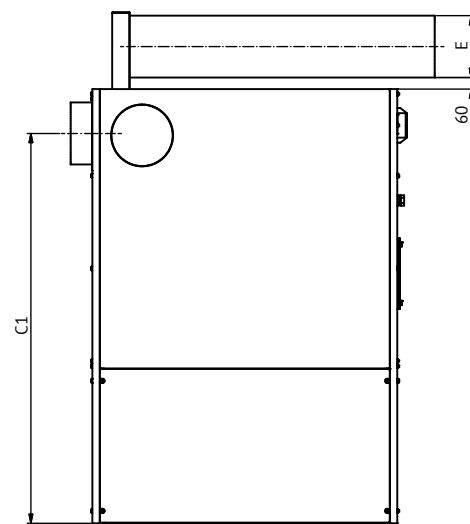
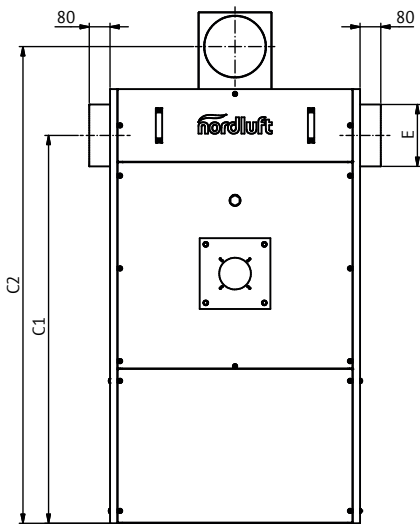
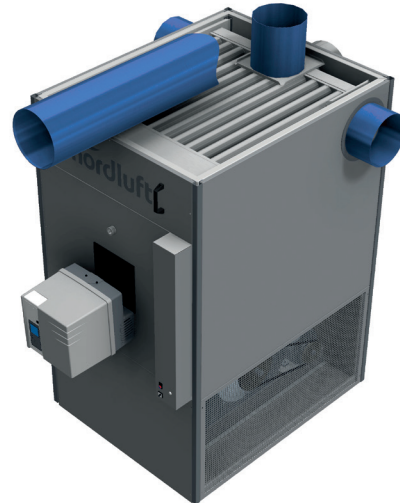


# DATENBLATT

## Positionierung NL-A Abgasstutzen

Der Warmluftherzeuger nordluft NL-A ist serienmäßig mit einem Rauchgasanschluss an der hinteren Stirnseite des Kessels (mittig gegenüber der Brennerseite) ausgestattet. Bei entsprechender Bestellung kann der Warmluftherzeuger mit einem Rauchgasanschluss nach oben, nach links, nach rechts oder nach vorne geliefert werden.



### Abgasstutzenmaße

Modell	C1	C2	EØ (Innen)	X	Y (anpassbar)
NL-A 25-40	1280	1415	151	140	300
NL-A 55-70	1420	1710	151	140	400
NL-A 90-105	1420	1710	151	140	400
NL-A 130-170	1600	1965	251	190	400
NL-A 200-250	1600	1965	251	190	400
NL-A 290-340	1600	1965	251	190	400
NL-A 430-500	2020	2455	301	240	500
NL-A 550-660	2020	2455	301	240	500

Alle Maße in mm